

## インタフェースロック機能「Mamolica™」付きSDメモリカード リードロックモデル スタートアップガイド - iPhone編 -

このたびは、インタフェースロック機能「Mamolica」付きSDメモリカードをご利用いただきありがとうございます。

本スタートアップガイドは、「Mamolica」付きSDメモリカードの「Mamolica」機能をお使いいただくうえで、最初に知ってほしいことをまとめています。

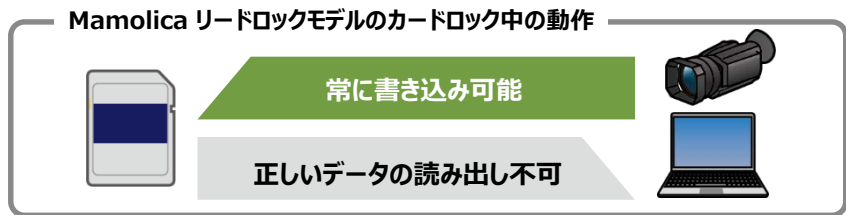
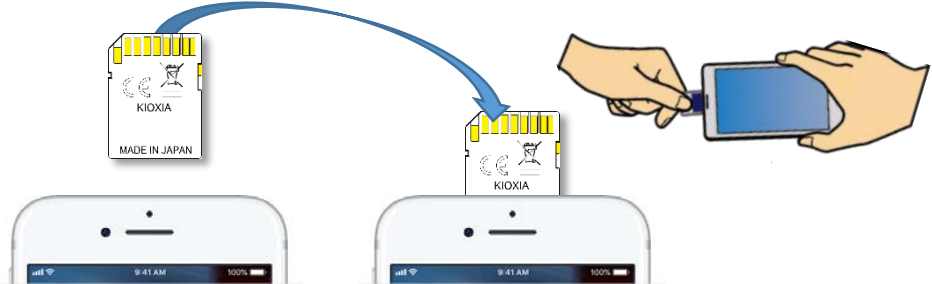
本スタートアップガイドは、右表の型番の製品に対応しています。

本スタートアップガイドは、iPhoneを使用してロック制御する場合について説明しています。

型番	UHS-I U1 / C10 model ・THNNR008GEA-C ・THNNR032GEA-D ・THNNR016GEA-D ・THNNR064GEA-D	UHS-I U3 / C10 model ・THNNR128GEA-G ・THNNR256GEA-G ・THNNR128GEC-G
----	--	--

### ●本製品の特徴

- ・iPhoneにSDメモリカードをかざすだけでSDインタフェースのロック、またはロック解除が出来ます。
- ・SDメモリカードがロックされていても、いつでも新しい動画を記録することが出来ます。
- ・SDメモリカードはビデオカメラの電源を切るか、PCから取り外すと自動で読み出しがロックされます。
- ・下図のようにiPhoneの上部にSDメモリカードをかざします。



### ●準備するもの

- ・インタフェースロック機能「Mamolica」付きSDメモリカード(以降、カード)
- ・iPhone (iOS13以降のiOSがインストールされたiPhone7シリーズ/7Sシリーズ/8シリーズ/Xシリーズ/XSシリーズ/XR/11シリーズ)
- ・SDメモリカード記録型デジタルビデオカメラ(以降、ビデオカメラ)
- ・Windows PC/タブレット/MacBook(以降、PC)でデータを読み出すためにUSB SD cardリーダーライター

### ●ご使用前の確認

- ・カードの性能をご確認ください。カメラによって使用できるカードの性能が異なります。例えば、4K撮影を行うにはUHS-I U3スピードクラスの性能が必要になります。詳しくは機器の取扱説明書をご確認頂くか、機器メーカーにお問い合わせください。
- ・当社動作確認済み機器でご使用ください。詳しくは<https://business.kioxia.com/ja-jp/sd/mamolica/validation.html>をご参照ください。

### ●iPhoneへアプリをインストールします。

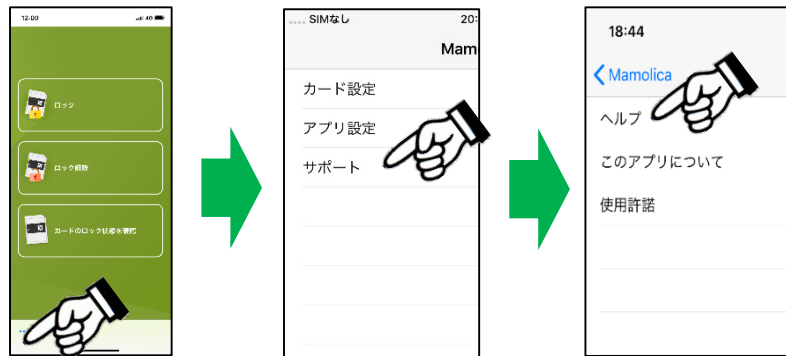
- ・下記QRコードをiPhoneのカメラで読み込むとMamolicaアプリのインストール画面が表示されます。(予めiPhoneをネットワークに接続されていることをご確認ください。)



- ・または、iPhoneの画面上にある「App Store」のアイコンをタップして「App Store」へアクセスし、「Mamolica」で検索してください。アプリインストール後、「開く」をタップしてください。

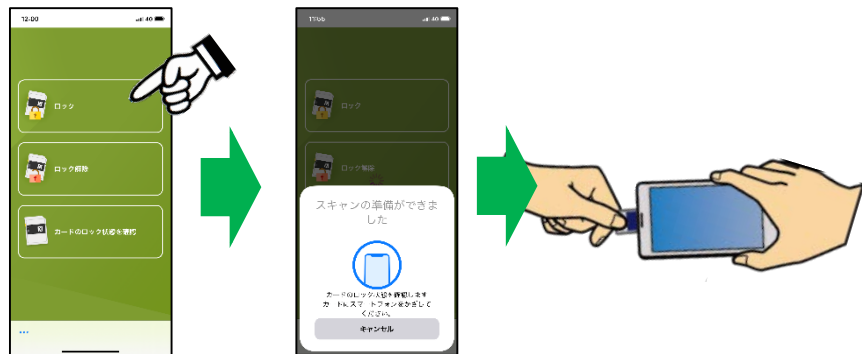


- ・アプリの詳しい使い方は、「メニュー」の中のヘルプをご参照ください。



### ●Mamolicaパスワードの設定

- ・SDインタフェースのロック/ロック解除をするMamolica機能をお使いいただくためには、カードにロック制御用の「Mamolicaパスワード」を設定し、ロック操作を行う必要があります。Mamolicaパスワードを設定しなかった場合はSDインタフェースがロックされず、データの読み書きが自由にできてしまいますので、必ずMamolicaパスワードを設定してください。
- ・「スキャンの準備が出来ました」の画面が表示されたら、iPhoneにカードをかざしてください。



- ・一旦、「カードのロック状態の確認に失敗しました。」のダイアログボックスが表示されますので、カードをiPhoneから離してください。
- ・その後、「Mamolicaパスワードの設定」画面が表示されます。

- ・新しいパスワードを2回入力してください。入力後「OK」をタップすると、「Mamolicaパスワードを設定します カードにスマートフォンをかざしてください。」のメッセージが表示されたらカードをかざします。
- ・カードを一旦ビデオカメラに挿入して電源を入れてください。カードへのパスワード設定が完了します。



- ・パスワードは8文字から16文字の間で設定してください。
- ・パスワードに使用できる文字は半角英数記号、a-z, A-Z, 0-9, !, " # \$ % & ' ( ) \* + , - . / : ; < = > ? @ [ \ ] ^ \_ ` { | } ~ です。なお、アルファベットは大文字と小文字を区別します。

### 重要

- ・パスワードの入力後、設定を完了するために必ずカードをデジタルカメラに挿入し、電源を入れてください。
- ・**このままではロック機能は動作していません。** 次の手順でロック機能を使用できるようにします。

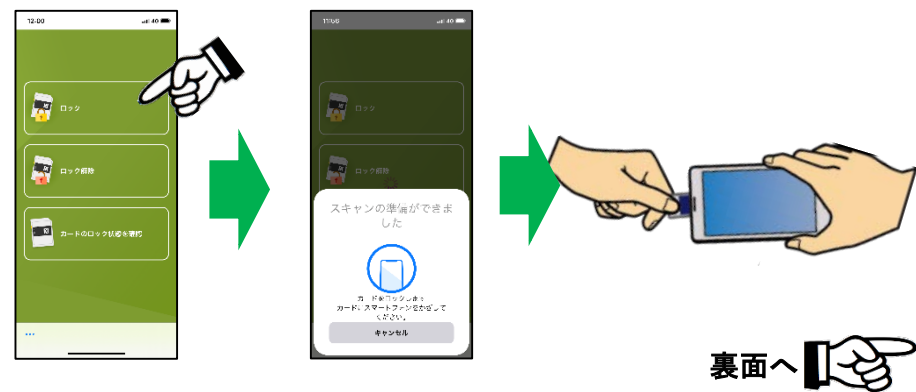


### 注意

設定したMamolicaパスワードは、第三者に漏えいしたり、忘れたりしないようご注意ください。**Mamolicaパスワードをお忘れになると、カードとのNFC通信ができなくなり、ロック解除のみならず初期化等の操作も不可能になります。製造元でも復旧できませんのでご注意ください。**

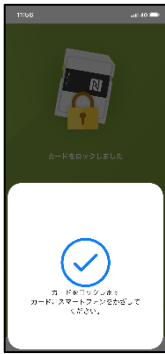
### ●ロック機能の有効化

- ・Mamolicaのロック機能を有効にするために、アプリの「ロック」を選択し、「スキャンの準備が出来ました / カードをロックします カードにスマートフォンをかざしてください。」の画面が表示されたらiPhoneにカードをかざしてください。



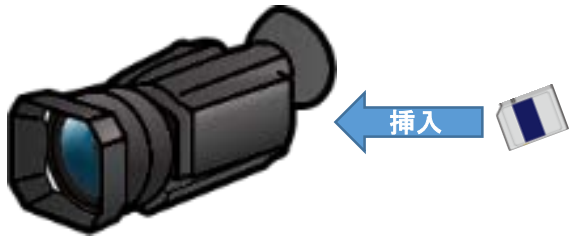
裏面へ

・下図のようにチェックマーク「✓」が表示されたら設定完了です。これでMamolicaのロック機能が動作を始めます。



●録画

・ロック機能を有効にした後は、これまでと同様にカードをビデオカメラに挿入して撮影ができます。

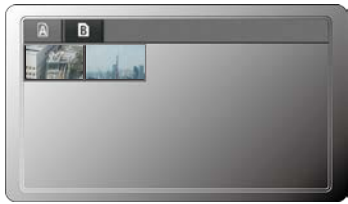


注意

カードは「自動ロック機能」を搭載しています。ビデオカメラの電源を切るか、カードをビデオカメラから取り出しただけで、カードからのデータ読み出しはロックされます。

●動画再生

・撮影後、ビデオカメラの電源を切る前であれば、撮影した動画を再生することが出来ます。



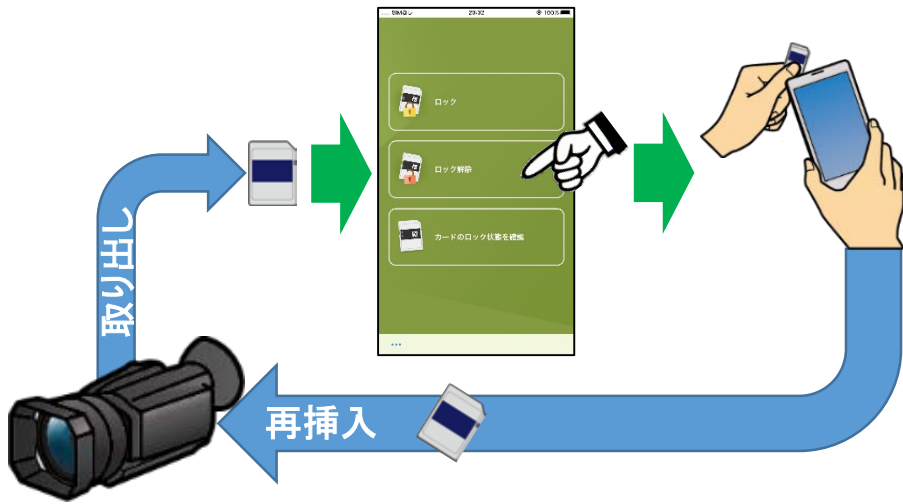
・ビデオカメラの電源を切るとカードの中のデータの読み出しがロックされ、再生できなくなります。



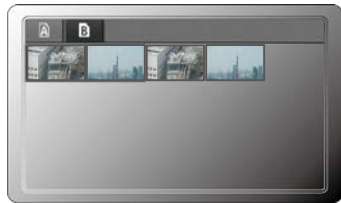
・この状態でも、続けて撮影が出来ます。



・全ての動画を再生するためには、一度カードをビデオカメラから取り出し、Mamolicaアプリを使ってロックを解除してから、ビデオカメラに再度挿入します。

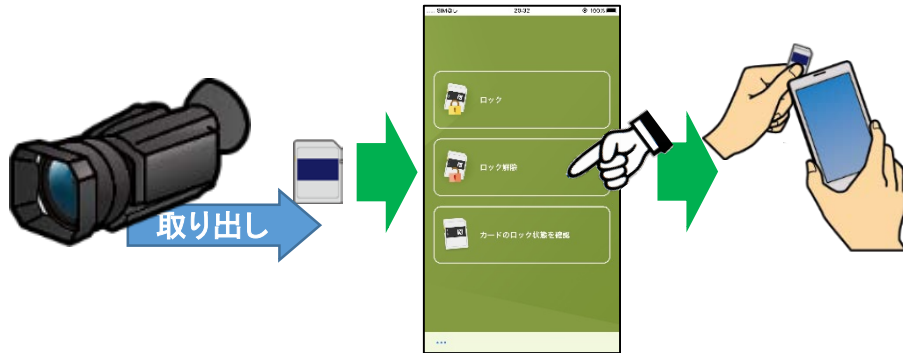


・ビデオカメラの電源をONにして再生モードに切り替えると、全ての動画を再生することが出来ます。

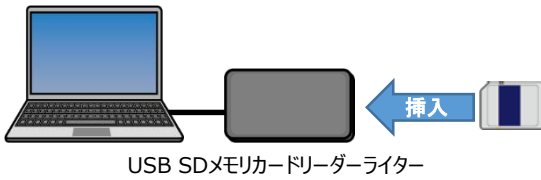


●データのコピー

・カードをPCに挿入する前に、Mamolicaアプリを使用してカードのロックを解除する必要があります。



・PCにデータをコピーする際は、必ずUSB SDメモ리카ードリーダーライターをご使用になられるよう、お願い致します。



USB SDメモ리카ードリーダーライター

・カードからPCへデータがコピーできます。

注意

殆どのノートブックPCはバッテリー節約のために「省電力機能」が備わっています。ノートブックPCに標準で装備されているSDメモ리카ードスロットは、省電力機能が働いてカードが挿入されていても、カードに読み書き動作をしなかった場合、すぐにカードの電源をOFFにします。この為、カードがPCに挿入されていてもカードの「自動ロック機能」が動き、カードからのデータの読み出しがロックされてしまいます。カードからのデータ読み出しがロックされていたとしても、PC上ではカードに保存されているファイルの情報(ファイル名、サイズ、保存日時等)は正しく表示されます。しかし、カードから正しいデータを読み出すことは出来ません。カードからPCへデータをコピーした後は、必ずPC上でデータの再生が出来るかすぐに確認してください。カードがロックされている時にコピーしたデータは再生できません。

●付録

・本スタートアップガイドはiPhoneを使用した場合について説明しています。  
 ・Android端末やPC等を使用する場合は以下のURLにアクセスしてください。  
<https://business.kioxia.com/ja-jp/sd/mamolica/mamolica-rl.html>  
 PC用アプリ、スタートアップガイドおよびヘルプが入手できます。

注意

SDインタフェースロック機能「Mamolica」付きSDメモ리카ード、リードロックモデルは、当社が動作確認を行ったデジタルビデオカメラおよびデジタルカメラ専用品として設計されています。PCで作成した文書ファイルなどは読み出しがロックされず、読み出せることがあります。もし、手動でカードにデータを書き込む場合は、ファイル名を半角英数文字(a-z, A-Z, 0-9)と半角記号を使って設定してください。

メモ