



このたびは、インタフェースロック機能「Mamolica」付きSDメモリカードをご利用いただきありがとうございます。

本スタートアップガイドは、「Mamolica」付きSDメモリカードの「Mamolica」機能をお使いいただくうえで、最初に知ってほしいことをまとめています。

本スタートアップガイドは、右表の型番の製品に対応しています。

本スタートアップガイドは、Android端末を使用してロック制御する場合について説明しています。

型番	UHS-I U1 / C10 model	UHS-I U3 / C10 model
	<ul style="list-style-type: none"> ・THNNR008GEA-C ・THNNR032GEA-D ・THNNR016GEA-D ・THNNR064GEA-D 	<ul style="list-style-type: none"> ・THNNR128GEA-G ・THNNR256GEA-G

●本製品の特徴

- ・NFC対応Android™端末をかざすだけで、SDインタフェースのロック、またはロック解除が出来ます。
- ・カードがロックされていても、いつでも新しい動画を記録することが出来ます。
- ・カードはビデオカメラの電源を切るか、PCから取り外すと自動で読み出しがロックされます。



Mamolica リードロックモデルのカードロック中の動作



常に書き込み可能

正しいデータの読み出しが出来ません。
読み出しはパスワードでロックされています。



●準備するもの

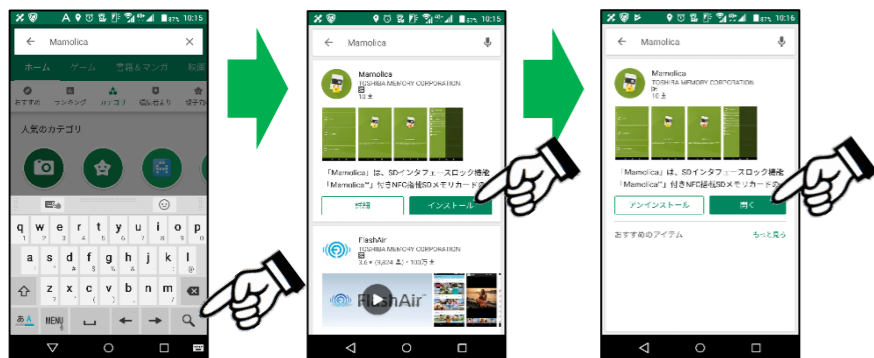
- ・インタフェースロック機能「Mamolica」付きSDメモリカード(以降、カード)
- ・SDメモリカード記録型デジタルビデオカメラ(以降、ビデオカメラ)
- ・Windows PC/タブレット/MacBook(以降、PC)でデータを読み出すためにUSB SD card リーダーライター

●ご使用前の確認

- ・カードの性能をご確認ください。カメラによって使用できるカードの性能が異なります。例えば、4K撮影を行うにはUHS-I U3スピードクラスの性能が必要になります。詳しくは機器の取扱説明書をご確認頂くか、機器メーカーにお問い合わせください。
- ・当社動作確認済み機器でご使用ください。詳しくは <https://business.toshiba-memory.com/ja-jp/product/memory/media-card/nfc-sd/validation.html> をご参照ください。

●NFC対応Android端末へアプリをインストールします。

- ・「Google Play」へアクセスし、「Mamolica」で検索してください。アプリインストール後、「開く」をタップしてください。

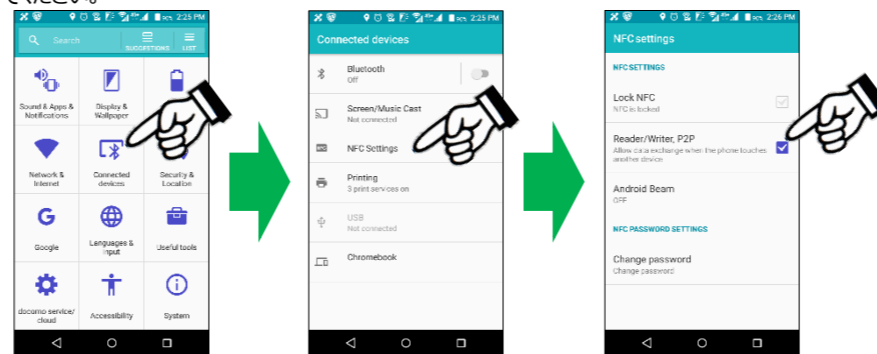


・アプリの詳しい使い方は、「メニュー」の中のヘルプをご参照ください。



●Android端末のNFC機能を有効にします。

- ・Mamolica機能はAndroid端末のNFC機能を使用します。Android端末の設定画面でNFC機能を有効にする必要があります。Android端末とAndroidのバージョンによって画面デザイン、レイアウト等が異なりますので、予めご了承ください。
- ・「設定」メニューを開き、「機器接続」を選択してください。
- ・「NFC/おサイフケータイ設定」を選択し、「Reader/Writer, P2P」のチェックボックスをチェックしてください。



●Mamolicaパスワードの設定

- ・Mamolicaアプリの「ロック」を選択してください。次の画面が表示されたらカードをAndroid端末の「NFC/おサイフケータイ」のセンサーにかざしてください。



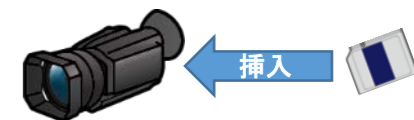
- ・Mamolicaパスワード設定画面が表示されたら、新しいパスワードを2回入力してください。入力後「OK」をタップし、「Mamolicaパスワードの設定を…」のメッセージが表示されたら「OK」をタップし、カードを一旦ビデオカメラに挿入して電源を入れてください。カードへのパスワード設定が完了します。



- ・パスワードは8文字から16文字の間で設定してください。
- ・パスワードに使用できる文字は半角英数記号、a-z, A-Z, 0-9, ! " # \$ % & ' () * + , - . / : ; < = > ? @ [\] ^ _ ` { | } ~ です。なお、アルファベットは大文字と小文字を区別します。

重要

- ・パスワードの入力後、設定を完了するために必ずカードをデジタルカメラに挿入し、電源を入れてください。
- ・このままではロック機能は動作していません。次の手順でロック機能を使用できるようにします。



注意

設定したMamolicaパスワードは、第三者に漏えいしたり、忘れてしまわないようご注意ください。
Mamolicaパスワードをお忘れになると、カードとのNFC通信ができなくなり、ロック解除のみならず初期化等の操作も不可能になります。製造元でも復旧できませんのでご注意ください。

●ロック機能の有効化

- ・Mamolicaのロック機能を有効にするために、アプリの「ロック」を選択し、次の画面に切り替わってからカードをAndroid端末の「NFC/おサイフケータイ」のセンサーにかざしてください。



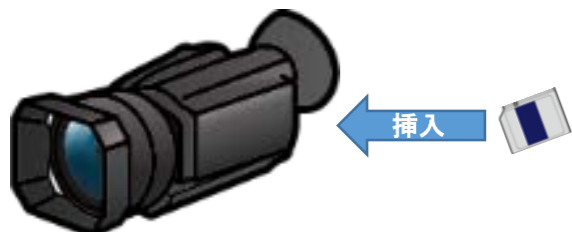
裏面へ

・下図のメッセージが表示されたら「OK」をタップしてください。これでMamolicaのロック機能が動作を始めます。



●録画

・ロック機能を有効にした後は、これまでと同様にカードをビデオカメラに挿入して撮影ができます。

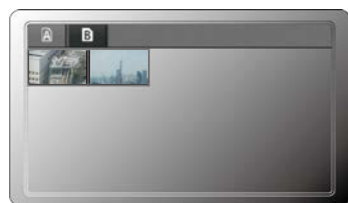


注意

カードは「自動ロック機能」を搭載しています。ビデオカメラの電源を切るか、カードをビデオカメラから取り出しただけで、カードからのデータ読み出しはロックされます。

●動画再生

・撮影後、ビデオカメラの電源を切る前であれば、撮影した動画を再生することができます。



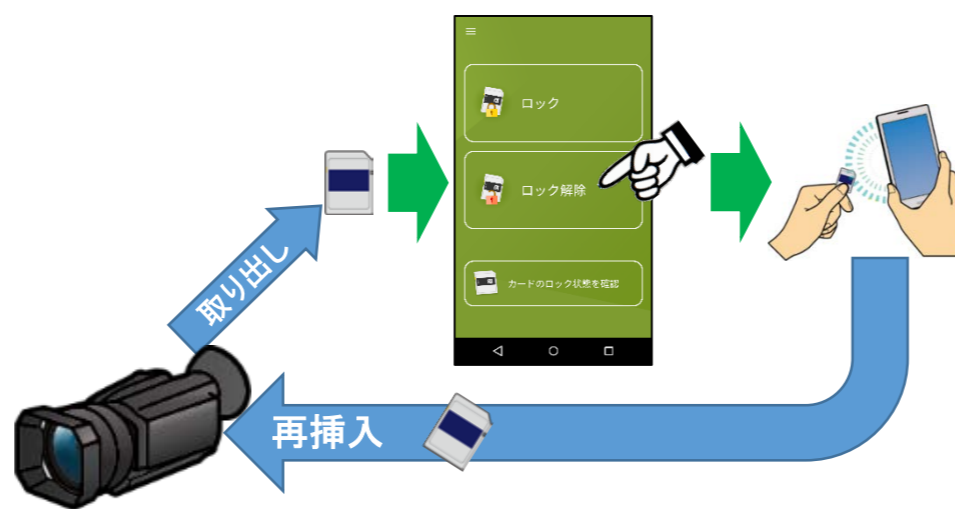
・ビデオカメラの電源を切るとカードの中のデータの読み出しがロックされ、再生できなくなります。



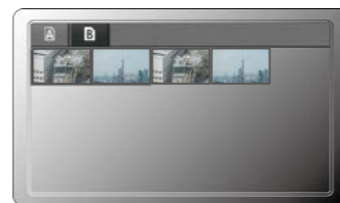
・この状態でも、続けて撮影が出来ます。



・全ての動画を再生するためには、一度カードをビデオカメラから取り出し、Android端末を使ってロックを解除してから、ビデオカメラに再度挿入します。

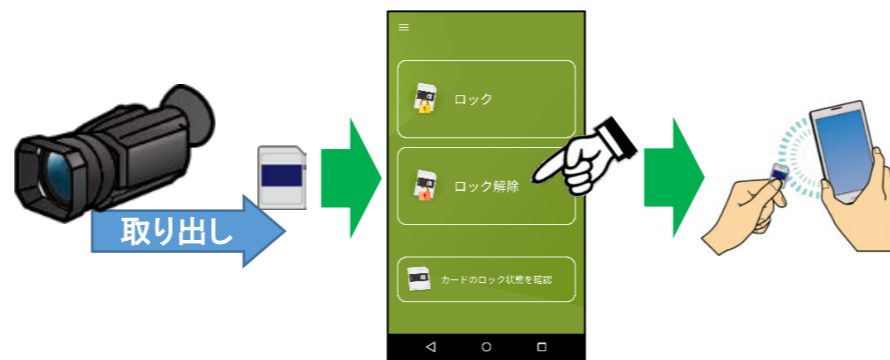


・ビデオカメラの電源をONにして再生モードに切り替えると、全ての動画を再生することができます。

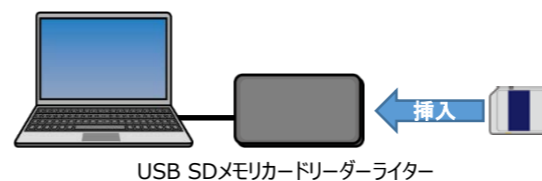


●データのコピー

・カードをPCに挿入する前に、Android端末を使用してカードのロックを解除する必要があります。



・PCにデータをコピーする際は、必ずUSB SDメモ리카ードリーダーライターをご使用になられるよう、お願い致します。



・カードからPCへデータがコピーできます。

注意

殆どのノートブックPCはバッテリー節約のために「省電力機能」が備わっています。ノートブックPCに標準で装備されているSDメモ리카ードスロットは、省電力機能が働いてカードが挿入されていても、カードに読み書き動作をしなかった場合、すぐにカードの電源をOFFにします。この為、カードがPCに挿入されていてもカードの「自動ロック機能」が働き、カードからのデータの読み出しがロックされてしまいます。カードからのデータ読み出しがロックされていたとしても、PC上ではカードに保存されているファイルの情報(ファイル名、サイズ、保存日時等)は正しく表示されます。しかし、カードから正しいデータを読み出すことは出来ません。カードからPCへデータをコピーした後は、必ずPC上でデータの再生が出来るかすぐに確認してください。カードがロックされている時にコピーしたデータは再生できません。

●付録

・本スタートアップガイドはAndroid端末を使用した場合について説明しています。
・PCを使用する場合は以下のURLにアクセスしてください。
<https://business.toshiba-memory.com/ja-jp/product/memory/media-card/nfc-sd/mamolica-rl.html>
PC用アプリ、スタートアップガイドおよびヘルプが入手できます。

注意

SDインタフェースロック機能「Mamolica」付きSDメモ리카ード、リードロックモデルは、当社が動作確認を行ったデジタルビデオカメラおよびデジタルカメラ専用品として設計されています。PCで作成した文書ファイルなどは読み出しがロックされず、読み出せることがあります。もし、手動でカードにデータを書き込む場合は、ファイル名を半角英数文字(a-z, A-Z, 0-9)と半角記号を使って設定してください。

メモ